

LIVRET JEUX

7-12 ans

Musée | de | Flandre

Entre
Rubens
et
Van Dyck

Gaspar de
CRAYER

30 juin →
4 novembre
2018

Cassel

museedeflandre.lenord.fr

Cette exposition est reconnue
d'intérêt national par
le ministère de la Culture/
Direction générale des patrimoines/
Service des musées de France.
Elle bénéficie à ce titre
d'un soutien financier
exceptionnel de l'État.



Culture



3 hauts-de-france

Lexique

Les pigments : Substance naturelle colorée produite par des végétaux, des animaux ou des minéraux.

La Bible : On parle aussi des Saintes Ecritures. Elle réunit l'ensemble des textes sacrés des religions juive, musulmane et chrétienne.

La myrrhe : Substance parfumée produite par un arbre. Elle est utilisée pour créer des parfums et protéger les corps de la décomposition après la mort.

L'encens : Substance précieuse issue d'une plante d'Arabie qui dégage lorsqu'on la brûle une odeur parfumée.

Un autoportrait : Se représenter soi-même en dessin, peinture, sculpture...

Chirurgien : Médecin dont la spécialité est d'opérer.

Barbier : Personne dont le métier était de raser le visage.

Un sceptre : Bâton qui est le symbole du pouvoir d'une reine ou d'un roi.

Pieux : Qui croit en Dieu et prie beaucoup.

Une armure de parade : Protection en acier porté par les hommes de guerre. L'armure de parade montre surtout, par la richesse de son décor, la puissance de son propriétaire.

Les Pays-Bas espagnols : Ancienne région du nord de l'Europe dirigée par le roi d'Espagne.

La fraise : grand col en dentelle.

La Contre-Réforme : Mouvement religieux catholique qui s'opposait aux croyances des protestants. Beaucoup d'artistes ont travaillé pendant cette période pour décorer les églises catholiques.

Bienvenue au musée de Flandre !



Nous sommes ici pour te faire découvrir un grand peintre flamand que l'on avait oublié :

Gaspar de Crayer

Il a vécu en Flandre il y a longtemps, au 17^e siècle.
Avec son atelier, il a travaillé pour des princes et des rois.
Partons ensemble découvrir ses œuvres...

Tu trouveras certains mots accompagnés d'un astérisque (*) :
ils sont expliqués dans le lexique ci-contre.

**Tu es prêt(e) ?
Alors... c'est parti !**

1. Gaspar de Crayer, qui êtes-vous ?



Gaspar de Crayer était un peintre très célèbre de son vivant.

- 1. Retrouve le nom des outils du peintre.**
Relie chaque outil à son nom.
Attention, il y a un intrus ! Entoure-le.

Pigments* Pinceau Chevalet et toile Palette Marteau



Et maintenant, tourne-toi vers *l'Adoration des mages*.
La Bible* raconte que des Rois mages ont apporté des cadeaux précieux à l'Enfant Jésus qui venait de naître.

- 2. Chaque Roi mage représente un continent. Lequel ?**
Relie le roi à son continent.

BALTHAZAR



GASPARD



MELCHIOR



Je représente l'**AFRIQUE**
et j'apporte la **myrrhe***.

Je représente l'**EUROPE**
et j'apporte l'**or**.

Je représente l'**ASIE**
et j'apporte l'**encens***.



3. **Sais-tu que l'artiste y a glissé son autoportrait* ?**
Entoure-le sur l'image.
Indice : Il nous regarde...

Gaspar de Crayer a vécu dans 3 grandes villes de Flandre. Il est né à Anvers, il a vécu à Bruxelles et il est mort à Gand.

4. **Trouve ton chemin dans le labyrinthe.** Attention : tu dois obligatoirement passer par Bruxelles !



LA PETITE INFO RIEN QUE POUR TOI...

Un jour, le peintre Antoine van Dyck est arrivé chez son ami Gaspar de Crayer pour faire son portrait. Il était si tôt que Gaspar de Crayer était encore en robe de chambre lorsqu'il lui a ouvert la porte !

2. Un souffle baroque...

Gaspar de Crayer a été influencé par l'**art baroque** comme le montre ce tableau du *Martyre de sainte Catherine*.

Sainte Catherine d'Alexandrie est une princesse chrétienne. Elle a été condamnée à mort par l'empereur romain Maxence car elle a refusé d'abandonner sa religion.

1. **Retrouve les personnages et objets principaux de l'histoire.**
Relie le nom à l'image.

L'Empereur Maxence

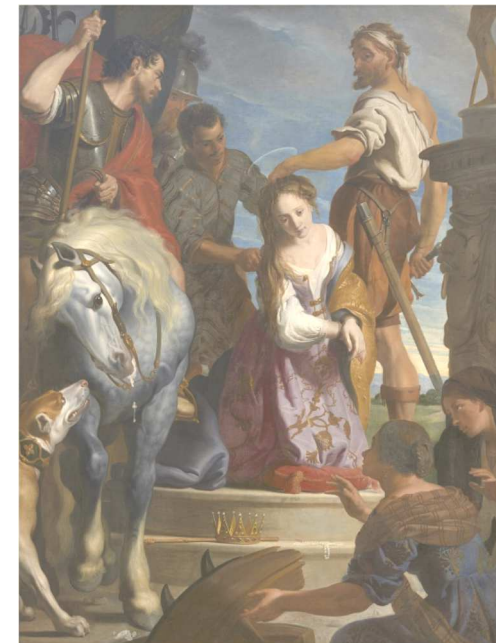
Il est vêtu d'une cuirasse et d'un manteau rouge.

Sainte Catherine d'Alexandrie

Elle se tient à genoux, les mains liées.

Le bourreau

Il est simplement vêtu. Il saisit sainte Catherine par les cheveux.



La roue dentelée

C'est l'objet du martyre de la sainte.

L'épée

C'est elle qui annonce la mort de la sainte.

La couronne et le sceptre*

Ils nous rappellent que Catherine est une princesse.

Dans l'art baroque, les corps ondulent et se tordent, les couleurs sont plus vives.

2. Essaie de prendre la pose de sainte Catherine.

Te paraît-elle (coche les bonnes réponses) :



- | | |
|--|------------------------------------|
| <input type="checkbox"/> Souple | <input type="checkbox"/> Raide |
| <input type="checkbox"/> Déséquilibrée | <input type="checkbox"/> Stable |
| <input type="checkbox"/> Élégante | <input type="checkbox"/> Naturelle |

C'est Jacques d'Hont qui a commandé ce tableau à Gaspar de Crayer. Il l'a offert à l'Eglise Notre-Dame de Courtrai.

3. Retrouve quel était le métier de Jacques d'Hont en décodant le mot mystère. Note ta réponse sur les pointillés.

1 = A 2 = B 3 = C 4 = D...

3 8 9 18 21 18 7 9 5 14



LA PETITE INFO RIEN QUE POUR TOI...

Depuis le 12^e siècle, les métiers de chirurgien* et de barbier* sont exercés par les mêmes personnes : les chirurgiens-barbiers. Sainte Catherine était la protectrice des barbiers... et donc des chirurgiens !

Voici maintenant l'histoire de Job tirée de la Bible*.

Job est un homme riche et pieux*. Le Diable est jaloux et va tout faire pour le détourner de Dieu.

4. Voici les étapes de son histoire. Retrouve à quel passage correspond chaque image. Note le bon numéro dans les bulles.



1. Le diable décide d'envoyer une série de terribles malheurs sur Job.



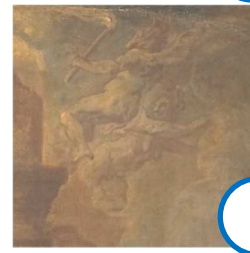
2. Le Diable prend à Job toute sa fortune et détruit sa maison.



3. Le Diable fait mourir les enfants de Job.



4. Le Diable frappe Job de maladie.



5. La femme de Job lui ordonne d'abandonner Dieu pour que ses malheurs cessent.



6. Ses trois amis le plaignent.



LA PETITE INFO RIEN QUE POUR TOI...

Job a subi ces terribles épreuves sans jamais perdre la foi et le Diable s'est avoué vaincu. Pour le remercier d'avoir été si fidèle, Dieu lui a rendu tout ce qu'il avait perdu !

3. Un grand portraitiste

Gaspar de Crayer était connu pour ses portraits de riches personnages : nobles, bourgeois, princes et rois.

Les expressions des visages, les vêtements luxueux, les bijoux étaient peints avec un réalisme extraordinaire !

1. Observe attentivement les portraits et retrouve ces détails.



Pour poursuivre ton parcours, passe maintenant dans la salle suivante, à droite en sortant.

Gaspar de Crayer a peint deux fois le roi d'Espagne Philippe IV qui régnait aussi à l'époque... sur la Flandre !

2. À partir du portrait de **Philippe IV d'Espagne en armure de parade***, retrouve la bonne ombre chinoise. Entoure-la.



Gaspar de Crayer a aussi peint le Gouverneur des Pays-Bas espagnols*, Ferdinand IV d'Autriche.

3. En t'aidant de l'arbre généalogique de la famille royale d'Espagne, trouve quel lien unit les 2 hommes. Coche la bonne réponse.



- Ils sont cousins
- Ils sont frères
- Ils sont beaux-frères



LA PETITE INFO RIEN QUE POUR TOI...

Philippe IV va interdire aux nobles de porter la fraise*. Devenue au fil des années plus épaisse et luxueuse, elle sera remplacée par le col wallon ou *golilla*, un col plat comme celle que porte ici le roi.

4. Dans l'atelier du peintre

Pour répondre aux nombreuses commandes, le peintre ne travaillait pas seul mais avec l'aide d'apprentis et d'élèves.

Avant de peindre, il réalise des dessins préparatoires. Il y a plusieurs étapes de travail avant d'arriver à l'œuvre finale, peinte sur bois ou sur toile.

1. **Voici 3 étapes de travail. Observe attentivement les œuvres.** Puis en t'aidant des définitions, relie chaque étape à l'image correspondante. Il y a parfois plusieurs images pour illustrer une étape.



1. DESSIN

Je suis réalisé sur papier à l'encre ou au crayon. Je suis la 1^{ère} étape du travail du peintre



2. MODELLO

Je suis souvent peint sur bois. Je suis parfois en couleur. Je suis une étape qui permet de travailler le mouvement des personnages



3. MISE AU CARREAU

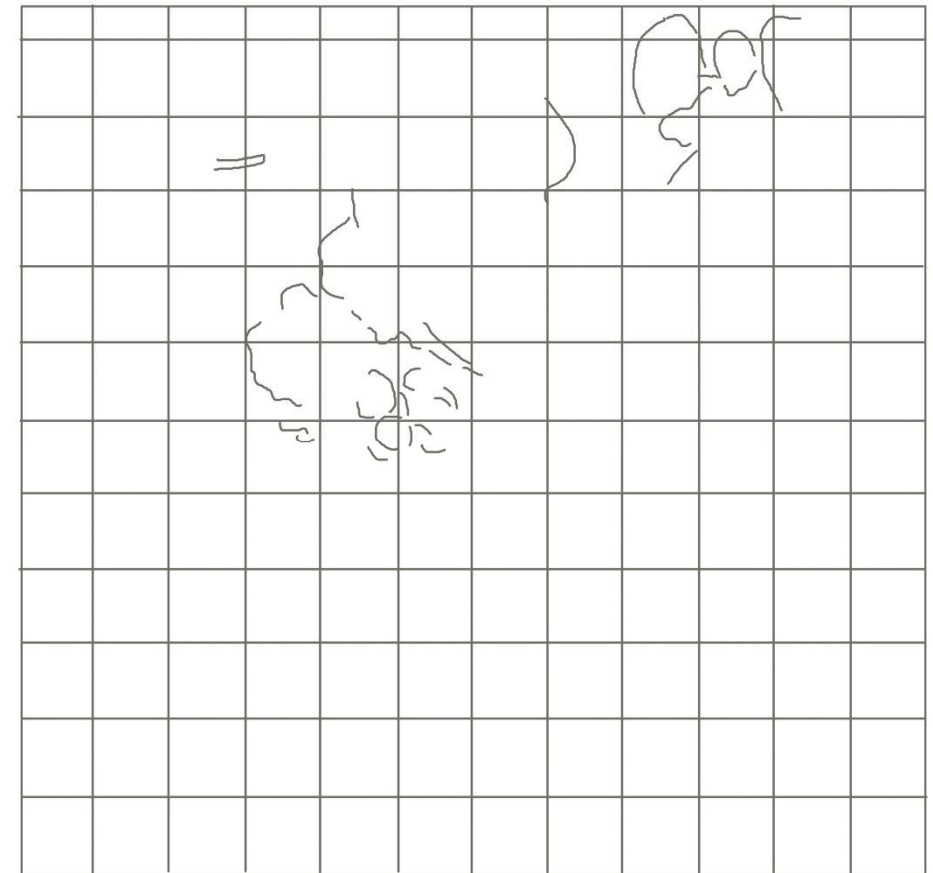
Je suis réalisée sur un quadrillage. Grâce à moi, le peintre obtient des repères précis pour agrandir son dessin aux dimensions du tableau final.



Retrouve cette œuvre.

2. **Continue le dessin à l'identique en t'aidant des carreaux.**

Tu peux ne recopier qu'une partie du dessin (partie haute ou partie basse par exemple).



LA PETITE INFO RIEN QUE POUR TOI...

Parfois, le peintre réalise des dessins de ses tableaux une fois terminés. Il peut ainsi garder une trace de ses œuvres, parfois pour en faire des copies. On les appelle des **ricordi**.



5. Un peintre de la Contre-Réforme*

Gaspar de Crayer a beaucoup travaillé pour l'Église catholique.

1. **Un ange présente à Marie des objets posés sur un coussin. Identifie ces objets. À ton avis, que signifient-ils ?**

Que Marie va... (coche la bonne réponse) :



- ... devenir princesse d'Espagne ?
- ... devenir la reine du Ciel ?
- ... devenir miss Univers ?

L'expression des émotions est très importante.

2. **Et toi, que ressens-tu en regardant cette œuvre ?**

Entoure les mots qui te semblent les plus justes.
Plusieurs réponses sont possibles.



Joie Angoisse Tranquillité Tristesse
Douleur Inquiétude Peur

3. **7 erreurs se sont glissées dans ce tableau de sainte Marie Madeleine. Lesquelles ? Entoure-les sur l'image.**



**Tu as été un formidable compagnon de visite !
J'espère que tu t'es bien amusé(e)... À bientôt !**

RÉPONSES

1. Gaspar de Crayer, qui êtes-vous ?

1. Image 1 : pinceau / Image 2 : marteau / Image 3 : palette / Image 4 : chevalet et toile / Image 4 : pigments - INTRUS : le marteau 2. Balthazar : Afrique / Gaspar : Asie / Melchior : Europe 3. Le personnage à droite derrière le roi mage Gaspar



2. Un souffle baroque

1. L'Empereur Maxence est à gauche à cheval avec un manteau rouge / Sainte Catherine est au centre agenouillée / Le bourreau est à droite derrière Catherine / La roue dentelée est au premier plan / L'épée est entre les mains du bourreau / La couronne et le sceptre sont au pied de Catherine sur les marches
2. Souple, déséquilibrée, élégante 3. CHIRURGIEN
4. Colonne de gauche > Image 1 = texte 4 / Image 2 = texte 6 / Image 3 = texte 1
Colonne de droite > Image 1 = texte 5 / Image 2 = texte 3 / Image 3 = texte 2

3. Un grand portraitiste

2. La bonne ombre est la dernière.
3. Ils sont frères

4. Dans l'atelier du peintre

1. Colonne de gauche > Image 1 = Mise au carreau / Image 2 = Modello
Colonne de droite > Image 1 = Modello / Image 2 = Mise au carreau / Image 3 = Dessin

5. Un peintre de la Contre-Réforme

1. Devenir reine du Ciel
2. Angoisse, Tristesse, Douleur, Inquiétude, Peur
3. Une larme / Sur le bras droit de la sainte, les bandes rouges du tissu ont disparues / En bas à gauche, un morceau du manteau bleu a disparu / En bas à gauche, le galon doré a disparu / Sur la table, un bijou a disparu / La boîte à bijoux n'est plus vide / La mèche de cheveux dans sa main est plus courte.



LES RENDEZ-VOUS FAMILLES À NE PAS MANQUER !

LES TEMPS FORTS DE L'EXPO

❖ La Joyeuse Entrée

Samedi 30 juin de 14h30 à 17h

À 14h30 et à 15h30 La singulière Entrée au musée de Flandre / Cie La Vache Bleue
De 14h à 17h Portraits princiers / Séances photo souvenir en costumes

De 15h à 17h Les portraits barrés des familles Bric&Broc / Atelier art plastique

❖ Après-midis dans les nuages

Samedi 14 juillet et mercredi 15 août de 14h à 17h

Vivez des expériences sensorielles et plastiques dans tous les sens :

Le 14 juillet, osez **Brisez vos chaînes !**

Le 15 août, prenez l'**Ascenseur pour le Paradis...**

❖ Nuit insolite loufoque et décalée

Vendredi 21 et samedi 22 septembre à 19h et 20h30

❖ Nuit insolite. Conte by night

Vendredi 19 et samedi 20 octobre à 19h et 20h30



❖ Les Journées européennes du Patrimoine

Samedi 15 et dimanche 16 septembre

La Joyeuse Sortie**

Samedi 3 novembre de 11h à 17h

À 11h Concert de trompes de chasse et parade équestre / Association des Trompes de chasse d'Hazebrouck - Centre équestre de l'Ecole des Champs de Saint-Sylvestre-Cappel

De 14h30 à 16h Bal / Compagnie Smitlap

LES ANIMATIONS PENDANT LES VACANCES D'ÉTÉ ET DE LA TOUSSAINT

❖ **Parcours pour les familles (4-10 ans)** *Cap ou pas cap ?* / Mardi et jeudi à 15h30

Défis#Gaspar / Vendredi à 15h30

❖ **Ateliers d'expressions artistiques**
Mercredis et dimanches à 15h30

Toutes les animations sont sur réservation

Renseignements et réservation
+33 (0)3 59 73 45 59 ou
reservations.museedeflandre@lenord.fr

www.museedeflandre.lenord.fr